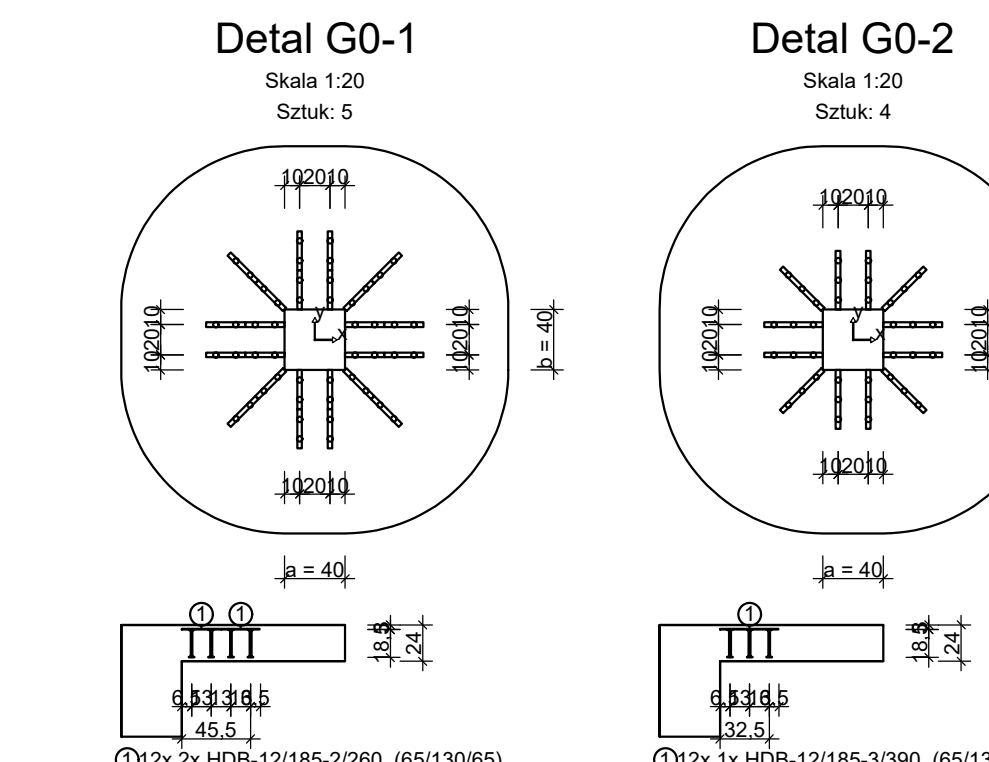


WYKAZ STALI
ZBROJENIOWEJ

#	Klasa	Styk	Wzrost	Wzrost	Wzrost
[mm]	[mm]	[mm]	[mm]	[mm]	[mm]
40	#16	AN	177	720	1274,4
41	#16	AN	245	520	1274
42	#16	AN	43	420	180,6
43	#16	AN	14	536	75,04
44	#16	AN	38	460	174,8
45	#16	AN	17	781	132,77
46	#16	AN	51	380	193,8
47	#16	AN	62	536	208,32
48	#16	AN	31	460	148,8
49	#16	AN	10	735	73,5
50	#16	AN	10	375	37,5
51	#16	AN	14	341	47,74
52	#16	AN	18	620	111,6
53	#20	AN	48	310	148,8
54	#16	AN	193	241	465,13
55	#12	AN	579	231	1337,48
56	#16	AN	32	220	70,4
57	#20	AN	91	300	275
58	#12	AN	6	340	20,4
59	#10	AN	40	100	40
60	#16	AN	63	240	117,6
61	#10	AN	62	201	124,62
62	#16	AN	58	300	114
63	#10	AN	88	280	246,4
64	#20	AN	41	261	107,01
65	#16	AN	124	221	374,04
66	#10	AN	4	340	13,6
67	#10	AN	3	180	5,4
68	#10	AN	70	96	67,2
69	#12	AN	98	251	245,98
70	#16	AN	85	300	272
71	#16	AN	12	250	30
72	#12	AN	8	220	17,6
73	#16	AN	4	210	8,4
74	#16	AN	12	270	32,4
75	#20	AN	8	320	25,6
76	#20	AN	34	360	122,4
77	#12	AN	60	300	48
78	#10	AN	113	161	181,93
79	#12	AN	10	311	31,1
80	#16	AN	6	840	67,2
81	#12	AN	6	290	17,4
82	#16	AN	4	640	25,6
83	#16	AN	5	525	26,25
84	#12	AN	3	220	6,8
85	#12	AN	8	240	19,2
86	#12	AN	20	180	46,8
87	#12	AN	14	211	29,54
88	#12	AN	58	171	99,18
89	#12	AN	2	180	3,6
90	#12	AN	2	300	6
91	#12	AN	4	320	12,8
92	#16	AN	3	426	12,78
93	#16	AN	3	365	11,55
94	#16	AN	3	371	11,13
95	#16	AN	3	140	4,2
96	#10	AN	15	221	26,73
97	#10	AN	3	200	6
98	#16	AN	18	580	104,4
99	#12	AN	6	210	12,8
100	#16	AN	8	280	22,4

Długość, system [m]	713,89	1954,29	2602,25	670,81
Całkowita, system [m]	2472,17	3798,08	5202,50	2470,81
Całkowita, system [m]	840,51	1735,41	881,71	1017,17
Całkowita, system [m]	680,00	1269,33	1269,33	1269,33



Detail G0-1
Styk 5
Detail G0-2
Styk 4

02x 2x 100-12185-2200 (65/130/65)

02x 2x 100-12185-3300 (65/130/130/65)

1

2

3

4

5

6

7

8

9

10

1

2

3

4

5

6

7

8

9

10

1

2

3

4

5

6

7

8

9

10

1

2

3

4

5

6

7

8

9

10

1

2

3

4

5

6

7

8

9

10

1

2

3

4

5

6

7

8

9

10

1

2

3

4

5

6

7

8

9

10

1

2

3

4

5

6

7

8

9

10

1

2

3

4

5

6

7

8

9

10

1

2

3

4

5

6

7

8

9

10

1

2

3

4

5

6

7

8

9

10

1

2

3

4

5

6

7

8

9

10

1

2

3

4

5

6

7

8

9

10

1

2

3

4

5

6

7

8

9

10

1

2

3

4

5

6

7

8

9

10

1

2

3

4

5

6

7

8

9

10

1

2

3

4

5

6

7

8

9

10

1

2

3

4

5

6

7

8

9

10

1

2

3

4

5

6

7

8

9

10

1

2

3

4

5

6

7

8

9

10

1

2

3

4

5

6

7

8

9

10

1

2

3

4

5

6

7

8

9

10

1

2

3

4

5

6

7

8

9

10

1

2

3

4

5

6

7

8

9

10

1